

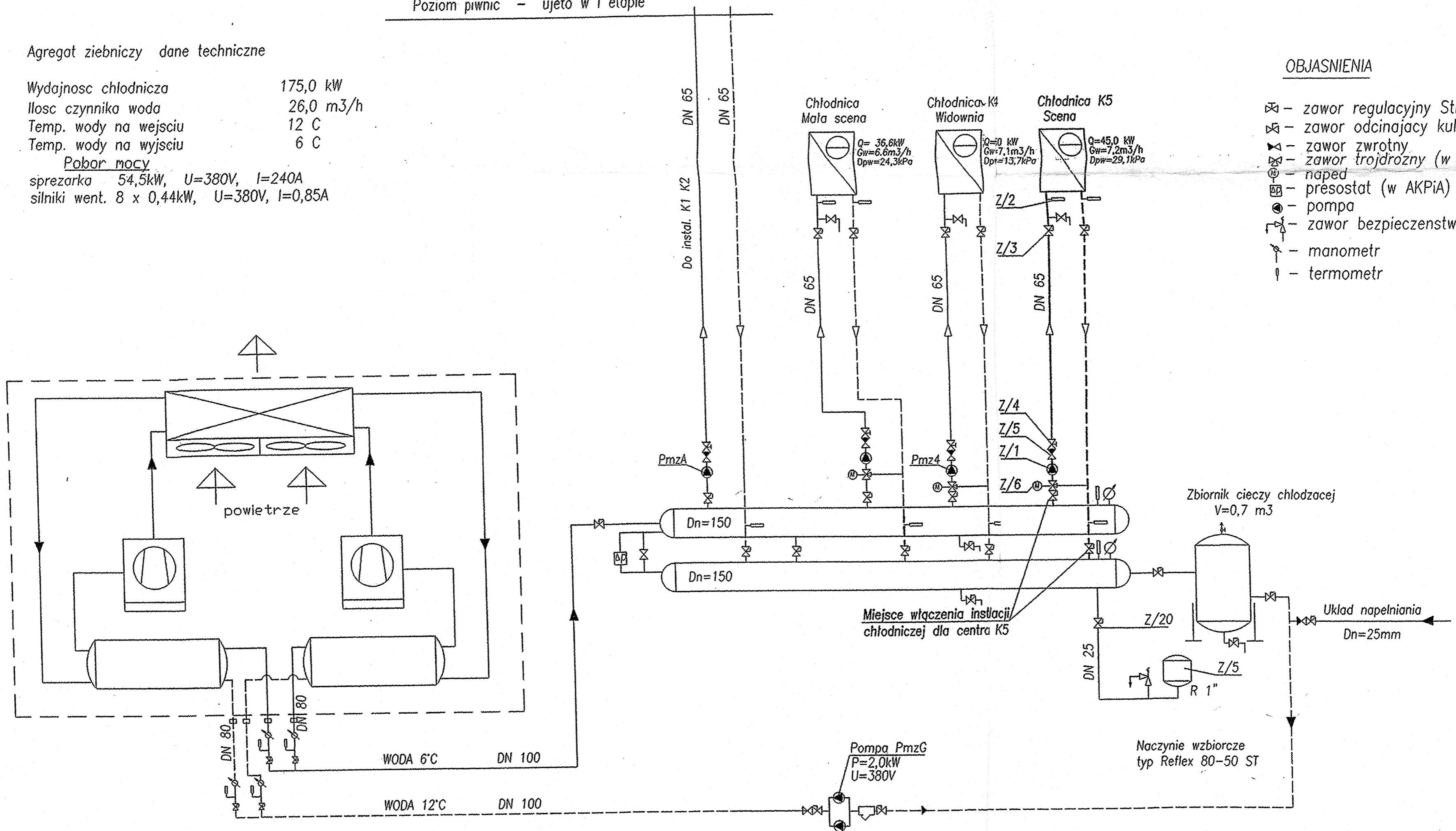
Poziom piwnic - ujęto w I etapie

Agregat ziebniczny dane techniczne

Wydajność chłodnicza 175,0 kW
 Ilość czynnika woda 26,0 m³/h
 Temp. wody na wejściu 12 C
 Temp. wody na wyjściu 6 C
 Pobór mocy
 sprężarka 54,5kW, U=380V, I=240A
 silniki went. 8 x 0,44kW, U=380V, I=0,85A

OBJASNIENIA

- ⊗ - zawór regulacyjny Stromax
- ⊗ - zawór odcinający kulowy
- ⊗ - zawór zwrotny
- ⊗ - zawór trojdrożny (w AKPiA)
- ⊗ - naped
- ⊗ - presostat (w AKPiA)
- ⊗ - pompa
- ⊗ - zawór bezpieczeństwa
- ⊗ - manometr
- ⊗ - termometr



TEATR POLSKI Bielsko-Biała
 Docelowa Modernizacja
 Wentylacji i Klimatyzacji
 Maszynownia-K5
 Instalacja chłodnicza Nr.rys.-14/14
 Opracował: K. Wiejowski 05.2005r